



ERSTE LEISTUNGSKONTROLLE BETRIEBSWIRTSCHAFTLICHES HANDELN INDUSTRIEMEISTER

0334TMPM 19I

Prüfling

Prüfungstag

25. Januar 2020

Bearbeitungszeit

90 Minuten

Anzahl der Aufgaben

10

Gesamtpunktzahl

100

- **Hilfsmittel**
 - dokumentenechtes Schreibmaterial, Lineal,
 - netzunabhängiger nicht kommunikationsfähiger
 - Taschenrechner, IHK-Formelsammlung für Industriemeister.

- **Hinweise**
 - Die maximale Gesamtpunktzahl der Lösungen beträgt 100 Punkte.
 - Alle Lösungsblätter sind mit Vor- und Zunahmen zu beschriften.
 - Die Lösungsgänge bzw. Rechenvorgänge sind klar und nachvollziehbar darzustellen. Eine nicht lesbare oder nicht zuordenbare Prüfungsarbeit wird mit der Note „ungenügend“ (null Punkte) bewertet.
 - Bei Aufgaben, die eine Aufzählung von n-Fakten zur Lösung erfordern, werden nur die ersten n-Fakten gewertet. Alle darüberhinausgehenden Aufzählungen werden gestrichen.

Viel Erfolg bei der Bearbeitung

Der leichten Lesbarkeit wegen wird in den Aufgaben/Texten der männlichen Form der Vorzug gegeben.

Mit diesem einfachen sprachlichen Ausdruck sind selbstverständlich immer Männer **und** Frauen gemeint.

AUFGABE 1

9 Punkte

In einem Industrietrieb gibt es verschiedene betriebliche Funktionen.

- a) Nennen Sie die Hauptfunktionen und zwei Nebenfunktionen.
- b) Beschreiben Sie zwei Funktionen Ihrer Wahl genauer.

5 Punkte
4 Punkte

AUFGABE 2

6 Punkte

Als Folge der technischen Entwicklung und der Nachfrageveränderungen werden Investitionen als langfristige Kapitalanlage in Produktionsanlagen getätigt. Die Investitionsarten werden unter anderem nach ihrem Zweck unterschieden.

Nennen und beschreiben Sie zwei Investitionsarten.

AUFGABE 3

10 Punkte

In einer neu zu planenden Maschinenhalle ist der quantitative Bedarf an Drehmaschinen gleicher Bauart zu bestimmen.

Der Kapazitätsbedarf kann aus den bisherigen Aufträgen abgeleitet werden. Es stehen folgende Daten zur Verfügung:

Arbeitszeit:	8 Stunden/Schicht im Zweischichtbetrieb
Anzahl der Arbeitstage pro Jahr:	240
Zeiten für Außereinsatz der Maschinen:	30%
Kapazitätsbedarf der Aufträge:	25.000 Stunden pro Jahr

Errechnen Sie die Anzahl der benötigten Drehmaschinen.

AUFGABE 4

10 Punkte

Sie sind in der Arbeitsvorbereitung beschäftigt. In der Montageabteilung sind 125 Teile zu montieren. Dafür werden acht Stunden benötigt. Gehen Sie von folgendem Sachverhalt aus:

Vorgabezeit: Rüstzeit 35 Minuten/Auftrag und Zeit je Einheit fünf Minuten

Akkordgrundlohn 10,00 EUR/Stunde; Akkordzuschlag 15 %

Berechnen Sie

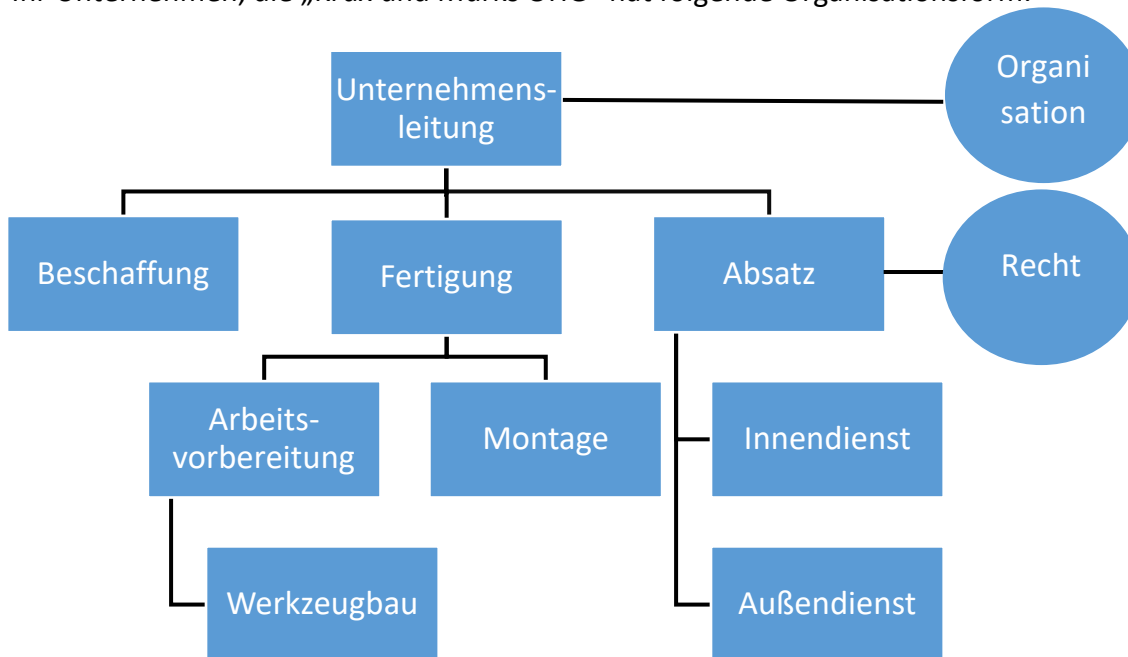
- a) Die Auftragszeit in Stunden
- b) Die Gesamtfertigungskosten für den Auftrag
- c) Den Zeitgrad des Mitarbeiters
- d) Den Akkordlohn pro Stunde

3 Punkte
3 Punkte
3 Punkte
1 Punkt

AUFGABE 5

9 Punkte

Ihr Unternehmen, die „KruX und Murks OHG“ hat folgende Organisationsform:



- Benennen Sie die oben dargestellte Organisationsform.
- Zählen Sie die dargestellten Instanzen mit deren Namen auf.
- Beschreiben Sie zwei mögliche Aufgabenbereiche der Stelle „Recht“ und grenzen Sie die Kompetenz der Stelle „Recht“ von der Stelle „Absatz“ ab.
- Beschreiben Sie zwei Vorteile und zwei Nachteile dieser Organisationsform.

1 Punkt
3 Punkte
3 Punkte
2 Punkte

AUFGABE 6

10 Punkte

Der zunehmende Wettbewerb, der steigende Kostendruck sowie die Globalisierung veranlassen die Geschäftsführung, über eine mögliche Zusammenarbeit mit anderen Unternehmen nachzudenken.

- Erläutern Sie den Unterschied zwischen Kooperation und Konzentration von Unternehmen.
- Nennen Sie jeweils zwei betriebswirtschaftliche Vor- und Nachteile einer Kooperation.
- Beschreiben Sie die drei unterschiedlichen Zusammenschlussrichtungen im Rahmen von Konzentrationen an zwei Beispielen Ihrer Wahl.

3 Punkte
4 Punkte
3 Punkte

AUFGABE 7

8 Punkte

Als Meister der Instandhaltung werden Sie mit der Personalplanung für die Umrüstung der Fertigungsanlage beauftragt. Zur Verfügung stehen acht Facharbeiter. Der Umbau der Anlage soll in zehn Tagen abgeschlossen sein.

- a) Überprüfen Sie, ob mit dem zur Verfügung stehenden Personal die Umrüstung der Anlage termingerecht durchgeführt werden kann.

4 Punkte

Berücksichtigen Sie bei der Ermittlung des Kapazitätsbedarfes den Störzeitfaktor von 1,03 und folgende Daten:

- Auftragsbestand 600 Montagestunden
- Tägliche Arbeitszeit 8 Stunden
- Urlaub 10%
- Krankheitsquote 3 %

- b) Es steht Ihnen kein zusätzliches Personal zur Verfügung.
Ermitteln Sie bei einem Zusatzbedarf von 69,5 Stunden die Mehrarbeit in Stunden pro Mitarbeiter und Tag.

4 Punkte

AUFGABE 8

12 Punkte

Kreuzen Sie in der folgenden Tabelle die jeweils richtige Aussage bzw. Aussagen zu den Gesellschaftsformen an.

	OHG	KG	GmbH	AG	UG haftungs- beschränkt
Die Gesellschaft kann von einer Person gegründet werden.					
Ab 500 Mitarbeitern muss ein Aufsichtsrat gebildet werden.					
25% des Gewinnes muss als Rücklage gehalten werden bis 25.000 EUR erreicht sind.					
Es handelt sich um eine Kapitalgesellschaft.					
Alle Gesellschafter haften uneingeschränkt.					
Es gibt vollhaftende und teilhaftende Gesellschafter.					

2 Punkte

2 Punkte

2 Punkte

2 Punkte

2 Punkte

2 Punkte

AUFGABE 9

10 Punkte

Folgende Daten stehen Ihnen aus der Kostenrechnung zur Verfügung:

Listeneinkaufspreis: 12,00 EUR/Stück
Verpackungskosten: 0,30 EUR/Stück
Fracht- und Versicherung: 0,10 EUR/Stück
Rabatt: 20%

Zinssatz der Kapitalbindung: 4 %

Zinssatz der Lagerhaltung: 6%

Anfangsbestand des Materials: 1.800 Stück

Schlussbestand des Materials: 600 Stück

- a) Berechnen Sie den Einstandspreis. 2 Punkte
- b) Berechnen Sie den durchschnittlichen Lagerbestand. 2 Punkte
- c) Berechnen Sie die Lagerzinsen in Euro der Periode. 2 Punkte
- d) Berechnen Sie die optimale Bestellmenge bei einem Periodenverbrauch von 10.000 Stück und Bestellkosten von 50,00 EUR 2 Punkte
- e) Um welches plangesteuerte Dispositionsverfahren handelt es sich? Erläutern Sie warum. 2 Punkte

AUFGABE 10

14 Punkte

Definieren Sie die folgenden Begriffe:

- a) Rohstoff 2 Punkte
- b) Hilfsstoff 2 Punkte
- c) Betriebsstoff 2 Punkte
- d) Betriebsmittel 2 Punkte
- e) Firma 2 Punkte
- f) Freistellungsbedarf 2 Punkte
- g) Auftragsgesteuerte Disposition 2 Punkte

Die Beantwortung der Fragen ist mir:

100 Punkte

sehr schwer	schwer	leicht	sehr leicht

gefallen.